



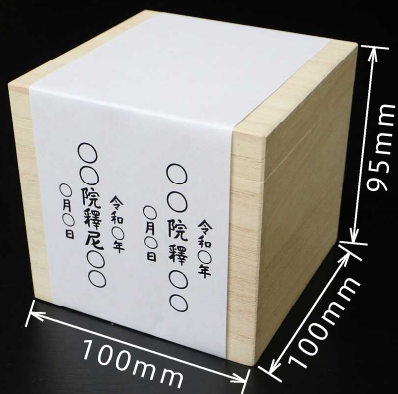
本龍寺 新本堂への収骨しゅうこつ〈予約を含む〉ご案内



《 概要 》

- 本龍寺檀家だんかで、既にお墓を所有されておられる世帯が対象となります
- 本堂内の内陣等壇内ないじん〈上記写真〇〇〉に分骨用お骨をお預かりします
- 専用の骨箱をご用意。骨箱一つにご夫婦お二人のお骨をお収めします
※夫婦はあくまで原則で、ご家庭のご事情や個別のご要望にも対応させていただきます
- 1年365日、読経・勤行どきょう こんぎょうのお勤めをしております
- 収骨懇志金額こんし … 20万円／骨箱1個＝原則2体分、3体まで可〈この場合30万円〉
※年間管理費など追加のご負担は一切ありません ※生前のご予約も承ります
※先行してご夫婦どちらかのお骨を収骨する時に懇志金をご志納頂きます
※お二人目の収骨時に追加のご負担はありません ※収骨位置の指定は出来ません
※最大収容数＝約1,300箱 ※この浄財は本堂維持修繕費等に用いられます

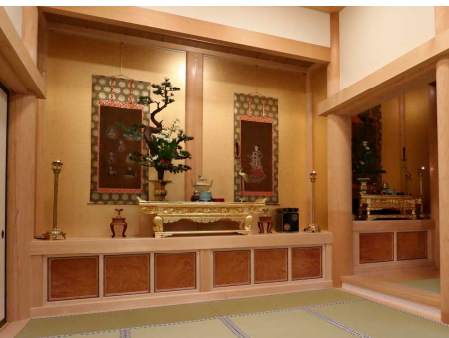
- 別紙申請書に懇志金^{しんせいしよ こんしきん}を添えてお申込み下さい
- 予約を含む納骨者〈ご夫婦等〉の氏名を記載した『収骨権承認証』を発行します →
- ご事情によりお墓を作る予定のない場合や、墓じまい等には別途ご提案がございます
- 専用骨箱はご夫婦の法名・死亡年月日・俗名・享年・住所を記載した風帯で封印されます



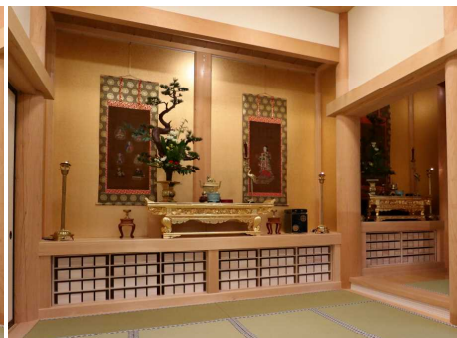
背面は俗名・享年と住所を記載



原則一つのお骨箱に夫婦お二人を一緒にお納めします

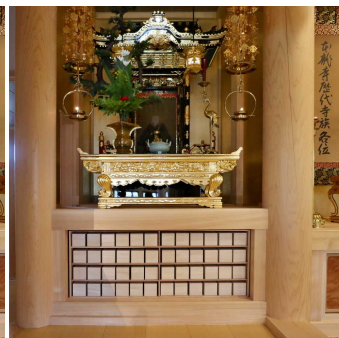
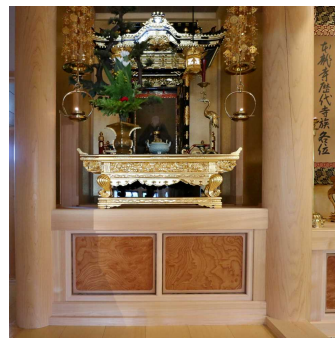


しちこうそうまえ
七高僧前



しょうとくたいしまえ
聖徳太子前

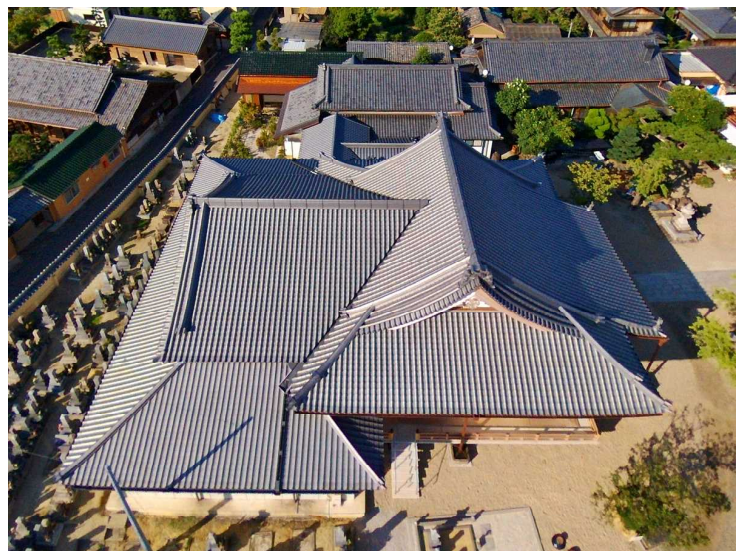
れんによしょうにんまえ
蓮如上人前



しんらんしょうにんまえ
親鸞聖人前



いりもやしゆもくやね ごはい もくそう
入母屋撞木屋根流れ向拝付木造新本堂〈間口7間×奥行11間〉2018年12月5日完成〈御本尊還座式〉



真宗大谷派

本龍寺

〒444-1221 安城市和泉町中本郷41

TEL.0566-92-0505 FAX.92-5212

和泉の本龍寺 検索

2020.06.